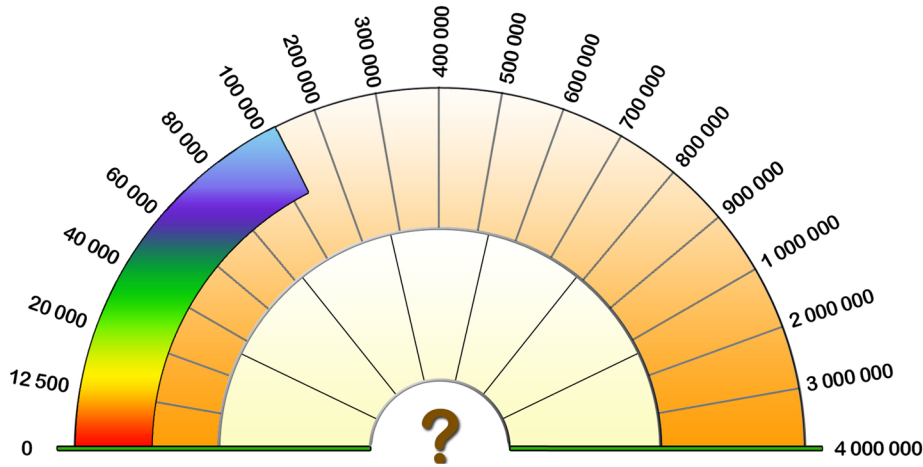


**Echelle de Bovis :**  
Pour évaluer le taux vibratoire d'un lieu, d'un objet ou d'une personne (en Unité Bovis)

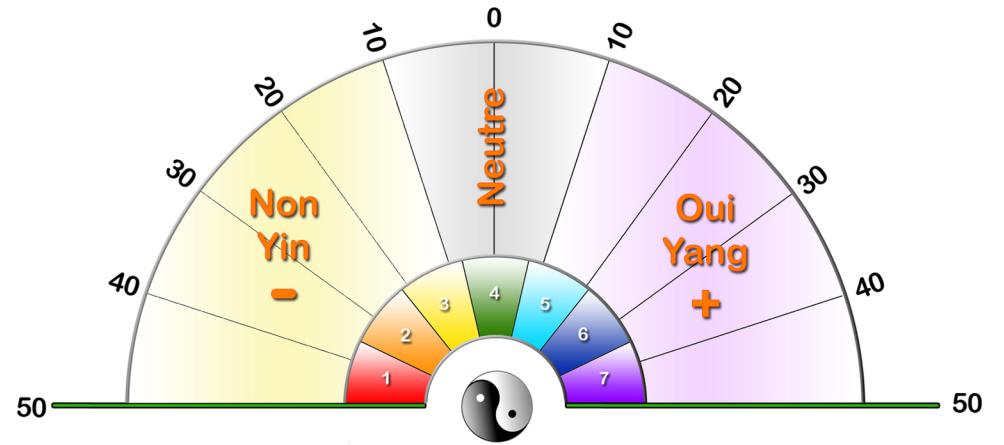


**Echelle de Bovis et Cadran personnalisé :**  
Pour évaluer un taux vibratoire dans les hautes fréquences (en Unité Bovis)  
Le demi-cercle plus petit à 7 zones vous permet de faire votre propre cadran en y inscrivant les éléments que vous voulez tester.

**Les règles :**  
La première règle ci-dessous vous permet de déterminer une posologie matin/midi/soir.  
La deuxième est une règle de 12. Elle est utile pour les mesures sur les mois, le zodiaque ou l'heure.

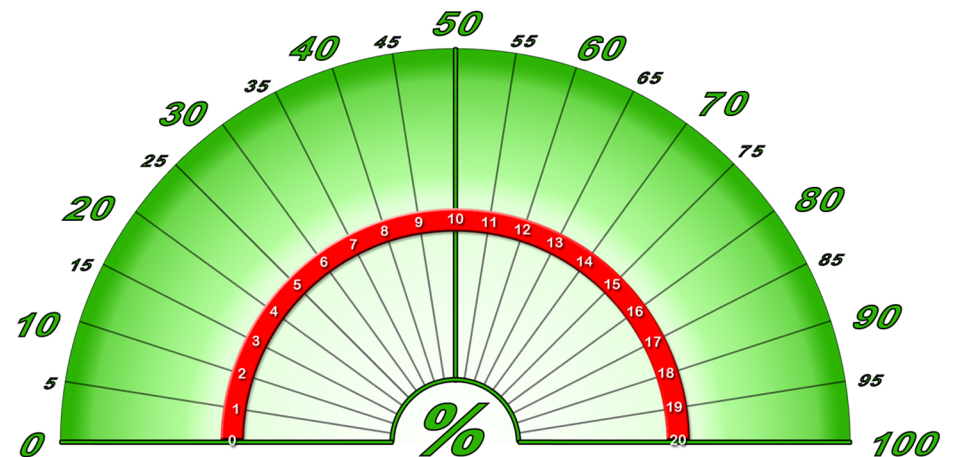
Matin      Midi      Soir

1 2 3 4 5 6 7 8 9 10 11 12



**Cadran Universel :**  
L'échelle est double de 0 à 50, utile pour des températures par exemple avec des + d'un côté et des - de l'autre.  
3 zones pour des mesures sur la dualité d'un aspect (oui/non, positif/négatif, Yin/Yang, ...) avec la possibilité via l'échelle principale de pondérer le test (un "oui" à 40 est plus net qu'un "oui" à 15 par exemple). Il faut toujours garder un espace "Neutre", il peut signifier "la question est mal formulée", "tu n'as pas à connaître la réponse maintenant", ou tout simplement "je ne sais pas"...

Le plus petit demi-cercle permet un test sur les chakras et/ou les couleurs et/ou les nombres de 1 à 7... à adapter selon vos besoins.



**Pourcentage :**  
Le cadran ci-dessus vous permet d'évaluer un pourcentage ou une note de 0 à 20 dans le cadran intermédiaire.